



CGTech è il software leader nel mondo per la simulazione, verifica e ottimizzazione delle lavorazioni CNC. Dal 1988 i prodotti di CGTech sono diventati lo standard nell'industria, in settori quali aerospaziale, automotive e trasporto a terra, stampi, prodotti di largo consumo, energia e industria pesante. Oggi, con uffici anche in Europa ed Asia e una rete mondiale di rivenditori, i software CGTech sono utilizzati da aziende di ogni dimensione, università, scuole ed enti statali.

Il supporto ai clienti di VERICUT è assicurato da un team di tecnici esperti e altamente qualificati. CGTech offre corsi di formazione, implementazioni e servizi di consulenza.

Quando si investe in VERICUT non si acquista solo un software, ma si entra in collaborazione con un partner efficiente, costruttivo, fondamentale per il vostro business!

Corporate Headquarters
9000 Research Drive
Irvine, California 92618
TEL +1 (949) 753-1050
FAX +1 (949) 753-1053
info@cgtech.com

CGTech S.r.l.
Viale Verdi, 1
31100 Treviso, Italia
TEL +39 0422 583915
FAX +39 0422 543464
Info.italia@cgtech.it

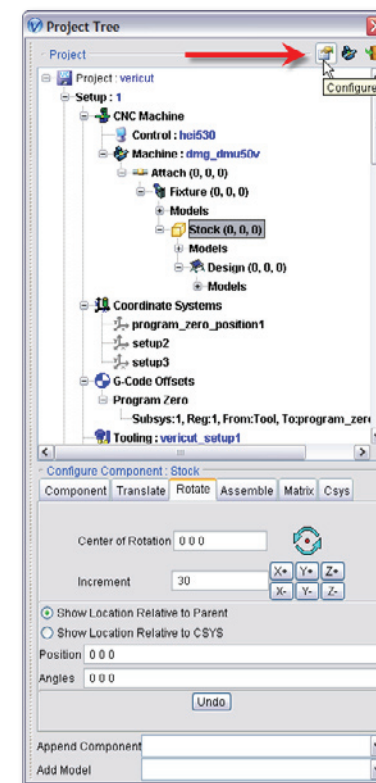
VERICUT 7.0

Guida rapida ai menù

Corrispondenze tra i menù V6.2 e V7.0

Assicurarsi che il pulsante “CONFIGURA” sia premuto (vedi sotto)

Guida di supporto agli utenti di VERICUT 6.2 per semplificare la ricerca dei principali comandi nella nuova interfaccia di VERICUT 7.0.



Abbreviazioni:

TDM = Tasto Destro Menù

AP = Albero Progetto

Config = Configurazione

Posizione in V6.2	Posizione in V7.0	Posizione in V6.2	Posizione in V7.0
Menù Progetto:			
Macchina CNC	AP > Menù Config Macchina CNC	Operazioni Inizia a/Termina a	AP > Menù Config Progetto: Scheda Inizia A/Termina A TDM su pulsante Riproduci a Fine dei pulsanti gestione simulazione
Definizione Modelli > Definisci (Finestra Modellazione)	Rimosso		
Scheda Modello	AP > Menù Config Modello: Scheda Modello	Operazioni Movimento	AP > Menù Config Piazzamento: Scheda Movimento
Scheda Posizione	Rimosso	Operazioni Utensile (tutte tranne Visualizza Utensile e Visualizza Portautensile in vista Lavorazione)	AP > Menù Config Utensili
Scheda Muovi	AP > Menù Config Modello: Scheda Muovi	Visualizza Utensile	AP > TDM su ramo Utensili > Semitrasparenza
Scheda Ruota	AP > Menù Config Modello: Scheda Ruota	Visualizza Portautensile in vista Lavorazione	AP > TDM su ramo Utensili > Visibilità Utensile > Nascondi
Scheda Assembla	AP > Menù Config Modello: Scheda Assembla	Impostazioni ISO > Impostazioni... (Finestra Impostazioni ISO)	AP > TDM su ramo Utensili > Visibilità Portautensile > Vista Lavorazione
Scheda Matrice	AP > Menù Config Modello: Scheda Matrice	Scheda Impostazioni...	Menù Progetto > Codice ISO > Impostazioni Avanzate... (finestra Impostazioni Codice ISO)
Scheda Sis. Coord.	AP > Menù Config Modello: Scheda Sis. Coord.	Tolleranza Mov. Rotazione in Lavoro	Rimosso
Scheda Specularità	AP > Menù Config Modello: Scheda Specularità	Tolleranza Mov. Rotazione in Rapido	Menù File > Proprietà... > Scheda Tolleranza
Scheda Attributi Elemento	AP > Menù Config Elemento: Scheda Elemento AP > Menù Config Elemento: Scheda Accelerazione/Decelerazione	Orientamento Pavimento/Pareti Tutte le altre Impostazioni	
Scheda Importa IGES	Rimosso	Scheda Tabelle	Menù Configurazione > Impostazioni Macchina...
File IGES	AP > Menù Config Elemento: Aggiungi Modello: File Modello AP > Menù ramo Modello Config: Aggiungi Modello: File Modello AP > Menù Config Modello: Aggiungi Modello: File Modello In tutti i casi, definire Tipo IGES (Profilo o Superficie) nella finestra Apri...	Tabelle Macchina	AP > Menù Config. Piazzamento: Scheda Impostazioni ISO
Tolleranza	Menù File > Proprietà > Scheda Tolleranza: Tolleranza Modello		Rimosso
Impostazioni Offset superficie	Rimosso		AP > Menù Config Tabelle ISO
Definizione Modelli > Carica Pezzo	Menù Progetto > Pezzo > Carica Pezzo		AP > Menù Config Nome Tabella
Definizione Modelli > Cancella Materiale Distaccato...	Menù Progetto > Pezzo > Cancella Materiale Distaccato...		Menù Progetto > Codice ISO > Impostazioni Avanzate... > Scheda Tabelle
Definizione Modelli > Crea File Modello	AP > Menù Config Modello: Aggiungi Modello: Crea per Rivoluzione/Crea per Estrusione	Tabelle Utensile	Menù Progetto > Codice ISO > Impostazioni Avanzate... > Scheda Tabelle
Programmi NC (Finestra Programma NC)	Rimosso	Scheda Sottoprogrammi	Rimosso
Tipo Programma NC	AP > Menù Config Programmi NC	Aggiungi...	AP > Menù Config Sottoprogrammi NC: Aggiungi Sottoprogrammi NC
Cambia Utensile per	AP > Menù Config Utensili	Sostituisci...	AP > TDM su file di Sottoprogrammi NC: Cancella
Simula File Selezionati	AP > TDM su file programma NC: Attivo		AP > Menù Config Sottoprogrammi NC: Aggiungi Sottoprogrammi NC
Utensile Iniziale	AP > Menù Config Utensili	Cancella	AP > TDM su file sottoprogramma NC: Cancella
Sovrascrivi Utensile	AP > Menù Config Utensili	Cancella Tutto	AP > TDM su ramo Sottoprogrammi NC: Cancella Tutto
Lista Programmi NC	AP > ramo Programmi NC	Impostazioni APT... (Finestra Impostazioni APT)	Menù Progetto > Impostazioni APT...
Pulsante Ordinamento	AP: Trascinare il file programma NC	Sistemi di Coordinate	
Simula	AP > TDM su file programma NC: Attivo	Definisci...	Rimosso
Programma NC	AP	Nuovo	AP > Menù Config Sistema di Coordinate (ramo Sistemi di coordinate evidenziato)
Origine programma NC	AP > TDM su file programma NC: Assegna Sis. Coord.	Sis. Coord.da File...	
Gestione Int. Circ.	AP: Selezionare uno o più file programma NC TDM: Interpolatore	Crea Sis. Coord. durante Simulazione	AP > TDM su Sistema di Coordinate: Cancella
Aggiungi...	AP > Menù Config Programmi NC: Aggiungi Programmi NC	Cancella	AP > TDM su Sistemi di Coordinate: Cancella Tutto
Sostituisci...	AP > TDM su file programma NC: Sostituisci		AP > Menù Config Sistema di Coordinate (ramo Sistemi di coordinate evidenziato)
Cancella	AP > Menù Config Programmi NC: Aggiungi Programmi NC	Tutte le altre Impostazioni	
Gestione Int. Circ.	AP > TDM su file programma NC: Cancella	Sistema di Coordinate Attivo	Menù Progetto > Sistema di Coordinate Attivo
Usa Lista Utensili...	AP > TDM su file programma NC: Interpolatore		
Opzioni di Simulazione	AP > Menù Config Utensili: Usa Lista Utensili		
Attiva	Rimosso	Menù Configurazione:	
	AP > Config Piazzamento: > Attivo	Impostazioni Macchina...: Scheda Tabelle	Menù Configurazione > Impostazioni Macchina...: Scheda Tabelle
	AP > TDM su ramo Piazzamento: Attivo	Albero Elementi...	AP > Pulsante Visualizza Elementi Macchina Premuto
Impostazioni Processo... (Finestra Processo)	Rimosso		